



WETCIT

АДЮВАНТ

БЪЛГАРИЯ



ORO AGRI

A member of the Omnia Group



WETCIT™ (УЕТЦИТ®) съдържа комбинация от натурални растителни екстракти и биоразградими овлажняващи агенти. Тази смес от компоненти, познати под името **OROWET®** технология, е патентована в различни страни по света. Тя е уникална и отличава **WETCIT** от други помощни средства, придава на продукта нов начин на действие и високо ефективни омокрящи свойства.

WETCIT КАТО АДЮВАНТ

WETCIT ефективно намалява повърхностното напрежение на водата (В *фиг. 1*). Това значително подобрява покритието и разпространението на работния разтвор по повърхностите за пръскане. Подобрява разпространяването и разливането и увеличава покритието на смесите за пръскане върху трудно достъпни места като: гъсто облистени растения, повърхности със силен восъчен налеп, хидрофобни и груби кори при овощни и лозя, дълбоки пукнатини на корите и др. Подобрената дистрибуция на продуктите за растителна защита ще осигури по-добра и ефективна превенция и борба с вредители и патогени през вегетацията при зеленчукови и полски култури, овощни, лозя, ягоди, малини и др.

OROWET технологията подобрява нок-даун ефекта на пестицидите чрез патентованата TransPhloem™ технология и подобрява контакт върху растението и външни хидрофобни гъбични структури.

WETCIT оптимизира ефикасността на контактните и системни хербициди, които се усвояват чрез листата. Наблюдава се по-еднаква и ефективна борба при трудни за контрол плевели.

WETCIT не води до намаляване на фотосинтезата или транспирацията, не влияе на pH на разтвора за пръскане и може да се използва при t от 5 до 26° C. Смесим е с повечето препарати за растителна защита, включително мед и сира съдържащи.

WETCIT предотвратява натрупването на остатъци в резервоарите/цистерните и оборудването за пръскане. Това ще предотврати запушване на дюзите и оттам ще се подобри ефикасността на пръскането.

ВТОРИЧНИ ЕФЕКТИ

а/ Повторно омокряне

WETCIT осигурява повторно омокряне на третираните повърхности до 10 дни след приложение, което възпрепятства задържането на големи водни капки по листната повърхност при сутришна роса или слаб дъжд. Това значително намалява риска от появата на гъбни болести, които изискват наличие на капка вода, за да се развият.

Ефектът на повторното омокряне спомага за разнасянето на активните вещества към новия прираст на листата, когато се намокрят отново. Този ефект позволява следващото третиране да се извърши без **WETCIT**, ако е в рамките на период от десет дни.

WETCIT има уникалната способност да прониква мигновено в листната повърхност, с което значително подобрява нок-даун ефекта (бързото действие) на пестицидите.

б/ Изсушаване

WETCIT изсушава медената роса, която се секретира от насекоми като листни въшки или кръвни въшки, и нектарът след това е по-малко привлекателен за мравки. Плесента, която обикновено се развива по медената роса, се отразява на естетичния вид на плодовете. С използването на **WETCIT**, плесента изсъхва и става на люспи, което я прави по-лесна за отстраняване по време на процеса на пакетиране, като по този начин подобрява крайния продукт.

Редовното използване на **WETCIT** предотвратява поява на вторични вредители като акари, което може да бъде проблем, когато се използват някои други адюванти.

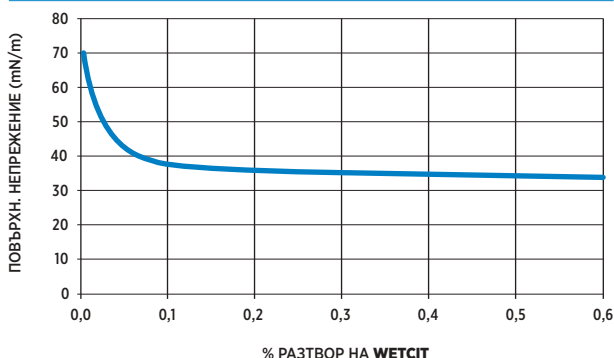
WETCIT ще предизвика изсъхване (изсушаване) на растителни клетки, които са били наранени или повредени от насекоми или гъбични инфекции. Изсушаването на тези клетки ще предотврати развитието на патогени или неприятели, които обикновено проникват през тези рани.

ФИГ. 1

Повърхностно напрежение на водата

при различни разтвори на **WETCIT**

В ДЕСТИЛИРАНА ВОДА ПРИ 25° C



ПРЕПОРЪКИ ЗА УПОТРЕБА

→ ПРОЧЕТЕТЕ ВНИМАТЕЛНО ЕТИКЕТА!

Като общ омокрител, **WETSIT** може да се използва в доза 25 - 50 мл на 100 литра работен разтвор. Използвайте 100 - 200 мл на 100 л (0,1 - 0,2%) за оптимизиране на ефективността на пестицидите.

По-високи дози трябва да се използват, когато:

- има наличие на голяма популация насекоми или заболяване.
- се използват относително ниски обеми вода.
- трябва да се пръскат хидрофобни (восъчни) или овласени растителни повърхности или насекоми с восъчни секрети.
- продуктът се използва с неселективни хербициди.

Използвайте дози от 200 до 300 мл на 100 л (0,2 - 0,3%) при трудни за контрол неприятели като:

- крушова бълха, трипс, акари и др.
- брашнеста мана, ботритис и др.

WETSIT може да се използва с всички видове пръскачки. Когато се извършва авиационно третиране, както при житни култури, се препоръчва доза от 120 мл / ха.

Винаги добавяйте **WETSIT** последно към работния разтвор, когато резервоарът е почти пълен, за да се избегне прекомерно образуване на пяна.

WETSIT спомага за разтварянето на стари остатъци в резервоарите и системите за пръскане. Това трябва да се има в предвид, ако последно е използван хербицид. Тогава се препоръчва пръскачката / резервоара да се оставят за един ден с разтвор на **WETSIT** и да се продухат на следващата сутрин.

ВОДЕН ОБЕМ

Използвайте планирания обем на водата, за конкретния етап от вегетацията на културата. Когато се прилага малък обем работен разтвор, при около 100 л/ха, препоръчително е да се използва по-високата доза от **WETSIT** (300 мл / 100л).

WETSIT е много подходящ за използване с големи обеми вода. Това е доказано в много опити за ефикасност и практическо приложение. Не забравяйте винаги да следвате инструкциите върху етикетите на продуктите, към които **WETSIT** ще бъде добавян.

Когато през вегетацията ще се използват големи обеми вода, максималната доза на прилагане на **WETSIT** е 100 - 200 мл / 100 л като помощно средство. Ако се забележи обилно изтичане на разтвора от листата, калибрирайте и настройте дюзите според нуждата.

Върху трудни за омокряне повърхности, по време на зимните пръскания, дозата на прилагане е от 100 до 300 мл / 100 л, с голям обем вода срещу кръвна въшка или щитовки. В този случай, където през изминалия сезон е имало високи нива на зараза, по-високата доза е препоръчителна.

WETSIT е регистриран адювант, който ще подобри омокрянето и покриването при пръскане върху всички растителни повърхности.



ВАЖНО Е ДА ЗНАЕТЕ

- **WETSIT** може да се използва с мед и сярна съдържащи препарати през вегетационния период на зеленчукови, овощни и лозя. Винаги се съобразявайте с температурите и фенофазата по време на третиранията, поради риска от фитотоксичност на сярата и медта.
- Избягвайте употребата на **WETSIT** с алуминиев фозетил или азоксистробин + дифеноконазол, поради риск от фитотоксичност на тези активни вещества.
- **WETSIT** е смесим и може да се използва с медни препарати при костилкови (есенни пръскания или късни зимни) до фенофаза набъбване на пъпката. При късни зимни пръскания на семковите видове може да използвате **WETSIT** с регистрираните препарати за растителна защита до фенофаза показване на боята.
- Избягвайте употребата на **WETSIT** по време на беритба на десертно грозде, круши, нарове или райски ябълки, поради риск от пригор.

ПОВТОРНО ОМОКРЯНЕ

WETCIT има уникална способност, която го различава от другите продукти на пазара, а именно повторно омокряне на третираните повърхности от 5 до 10 дни след приложение. Това му уникално качество позволява следващи пръскания в този период да се възползват от по-добро омокряне и равномерно разпределение на работния разтвор, дори и без добавянето на **WETCIT**.

Освен това, *повторното омокряне* пречи и на задържането на водни капки по листната повърхност, плодовете или кората при сутришна роса или слаб дъжд. По-бързото и ефективно изсъхване на повърхностите значително намалява риска от появата на гъбни болести, които изискват наличие на капка вода за да се развият.

Друго предимство на *повторното омокряне* е свързано с пръсканията с контактни препарати като мед, сяра или манкозеп, които не са подвижни и предпзват само третираната повърхност. С нарастването на листната петура новия прираст остава незащитен. Благодарение на ефекта на *повторното омокряне* обаче, **WETCIT** спомага за разнасянето на препарата към новите тъкани, с което подобрява защитата, за времето на действие на продуктите за РЗ.



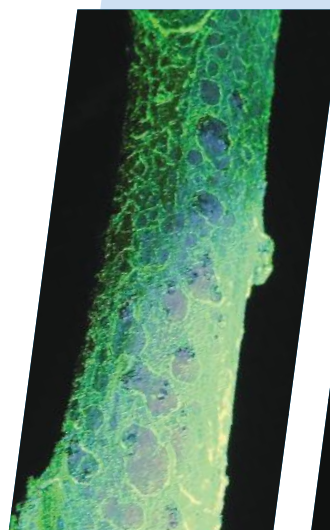
ИЗВЪН ВЕГЕТАЦИОННИ ПРЪСКАНИЯ

WETCIT е първокласен адювант и добавянето му към работния разтвор осигурява еднаква големина на капката, по-добро покритие и омокряне на и под кората, особено при наличие на пукнатини, гъби кори или водоотблъскваща повърхност. Съответно контрола на неприятелите е по-голям.

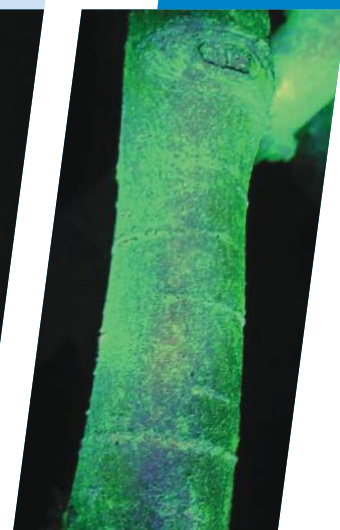
Третиранията с **WETCIT** към разрешените инсектициди може да се извършат в по-късен етап от развитието на неприятелите рано на пролет, което води до увеличаване действието на продуктите за растителна защита.

WETCIT е изключително ефикасен при извън вегетационни пръскания.

САМО ВОДА



+ WETCIT



БИО ЗЕМЕДЕЛИЕ

WETCIT е акредитиран за биологична употреба в редица страни в Европа и е одобрен за употреба в биологичното земеделие. Продуктът е лесно биоразградим, няма остатъчни количества и може да се използва непосредствено преди бране.

ВАЖНО WETCIT е регистриран адювант и е одобрен за употреба в биологичното земеделие.

ЗИМНИТЕ ПРЪСКАНИЯ ПРИ ОВОЩНИ ВИДОВЕ И ЛОЗЯ

Зимните пръскания се приемат като много важна част от стратегията за интегрирана борба с вредителите, насочена към контрол на презимувалата популация от щитовки и кръвни въшки при овощни и лозя.

Извън вегетационните пръскания (извършвани обикновено с големи количества вода) са доказали ефикасността си при контрола на популацията на вредителите, като в същото време имат минимално влияние върху хищните насекоми, които са активни през лятото.

При правилно планиране и изпълнение, зимните пръскания може напълно да елиминират нуждата от последващи летни третираня срещу тези вредители.

Затова е от изключително значение зимните третираня да се изпълнят по най-ефективния възможен начин, за да се избегне нуждата от последващи летни третираня.

Употребата на **WETCIT** с фунгициди и инсектициди позволява третираня да се извършат в по-късен етап и при по-високи температури, което значително увеличава ефективността спрямо общоприетите и прилагани извън вегетационни пръскания.

WETCIT: КАК МОЖЕ ДА ПОМОГНЕ?

WETCIT е смесим с всички регистрирани продукти за растителна защита, включително мед и сяра съдържащите фунгициди. Той може да се използва при всички третираня с фунгициди след окапване на листата, за по-ефикасна борба със *струпяването*.

Използвайте **WETCIT** в комбинация с инсектициди, като хлорпирифос, хлорпирифос етил и диметоат срещу *кръвни въшки, щитовки и акари*. **WETCIT** с регистриран инсектицид може ефективно да замени минералното масло при тези третираня, като същевременно показва по-добър контрол на неприятелите.

WETCIT увеличава бързото действие (нок-даун ефекта) на пестицидите. Това е особено важно за региони, където не може да се разчита на 10-14 дневни сухи периоди след третиранята за *кръвни въшки* през зимния период.

Третиранята с **WETCIT** към разрешените инсектициди могат да бъдат извършени в по-късен етап от развитието на неприятелите рано на пролет, което води до увеличаване действието на инсектицидите.

При стандартно зимно третиране *срещу кръвни въшки* при овощни или лозя, добавяйте 0,2% на **WETCIT** към регистрираните препарати за растителна защита. За пръскания срещу щитовка и акари, използвайте **WETCIT** в доза 0,2% към регистрираните ПРЗ.

При зимни третираня на проблемни градини или лозя (повече от 2% нападение на *кръвни въшки* при предходна беритба), дозата на **WETCIT** може да се увеличи на 0,3% към регистрираните ПРЗ.

Педимствата на **WETCIT**, които го правят идеалният партньор при зимни пръскания са:

- Употребата на **WETCIT** с регистрирани пестициди при зимни пръскания, подобрява контрола на *кръвни въшки, акари, щитовки, крушова бълха и струпяване*.
- Срещу *кръвни въшки*, **WETCIT** в доза 0,1% към регистрираните инсектициди е показал еднаква ефективност, както минералното масло при доза 3% към работния разтвор. При увеличаване на дозата на **WETCIT** на 0,2%, ефикасността срещу *кръвните въшки* е по-висока отколкото използването на 3% минерално масло.
- При борбата с щитовка при костилкови, употребата на **WETCIT** в доза 0,15% към регистрираните инсектициди е също толкова ефективна, колкото и минерално масло в доза 3%.

ВИНАГИ ИЗПОЛЗВАЙТЕ НАЙ-ВИСОКАТА РЕГИСТРИРАНА ДОЗА НА ИНСЕКТИЦИДА.

ВАЖНО Е ДА ЗНАЕТЕ

WETCIT е смесим и може да се използва с медни препарати при костилкови (есенни пръскания или късни зимни) до фенофаза набъбване на пъпката.

При късни зимни пръскания на семковите видове може да използвате **WETCIT** с регистрираните препарати за растителна защита до фенофаза показване на боята.

Не използвайте **WETCIT** при круши във фаза зелен връх или по време на узряване на плодовете.

При винени лозя и костилкови видове, **WETCIT** може да се използва през целия сезон.

ПРЕЗ ВЕГЕТАЦИОННИЯ ПЕРИОД

Добавянето на **WETCIT** към фунгицидите и инсектицидите, при вегетационните третираня, подобрява разпределението на работния разтвор по кората и листните петури, прониква и омекря по-добре вътрешността на гъсто облистените и големи корони на дърветата и покрива по-голяма площ на растенията, което води до повишен ефект на препаратите за растителна защита.

WETCIT в дози от 0,1 до 0,3% е отличен партньор на фунгицидите при борбата със:

- струпяване
- брашнеста мана
- обикновена мана
- ботритис и други гъбни патогени.

При борба с упорити неприятели използвайте **WETCIT** в дози от 0,2 до 0,3% към регистрираните ПРЗ срещу:

- крушова бълха
- акари
- листни въшки
- плодови червеи и други неприятели

ВАЖНО Винаги съобразявайте дозата на **WETCIT** със степента на нападение и обема на листната маса / короната.



ORO AGRI

A member of the Omnia Group



+31 50 820 04 11

info-eu@oroagri.com

www.oroagri.com

Поради сортови и климатични различия, ORO AGRI Ви препоръчва винаги първо да се тества в малък мащаб, за да сте сигурни, че резултатите Ви са подобни на проучванията, описани в тази брошура.

V06-2018-BG

WETCIT е патентована търговска марка на Oro Agri Inc. УЕТЦИТ е регистрирана търговска марка на Oro Agri International Ltd.

Copyright © Юни 2018 • Всички права запазени

S LOVBUL OLANUM