



WETCIT[®]



УЕТЦИТ[™]

ПРИЛОЖЕНИЕ

ЗИМНИ ПРЪСКАНИЯ

При овощни видове
и лозя



ORO AGRI

WETCIT е първокласен адювант, съдържащ **OROWET** технология, базирана на естествени масла и уникална смес от повърхностно активни вещества.

WETCIT увеличава ефикасността на зимни и вегетационни пръскания при овощни видове и лозя, като подобрява покривността и проникването на работния разтвор в грубите и хидрофобни повърхности на корите и гъсто разлистените корони.



ЗИМНИТЕ ПРЪСКАНИЯ ПРИ ОВОЩНИ И ЛОЗЯ

Зимните пръскания се приемат като много важна част от стратегията за интегрирана борба с вредителите, насочена към контрол на презимувалата популация от щитовки и кръвни въшки при овощни и лозя.

Извън вегетационните пръскания (извършвани обикновено с големи количества вода) са доказали ефикасността си при контрола на популацията на вредителите, като в същото време имат минимално влияние върху хищните насекоми, които са активни през лятото.

При правилно планиране и изпълнение, зимните пръскания може

напълно да елиминират нуждата от последващи летни третирания срещу тези вредители.

Затова е от изключително значение зимните третирания да се изпълняват по най-ефективния възможен начин, за да се избегне нуждата от последващи летни третирания.

Употребата на **WETCIT** с фунгициди и инсектициди позволява третиранията да се извършат в по-късен етап и при по-високи температури, което значително увеличава ефективността спрямо обшоприетите и прилагани извън вегетационни пръскания.

WETCIT: КАК МОЖЕ ДА ПОМОГНЕ ?

ПРИ ЗИМНИ ПРЪСКАНИЯ

WETCIT е смесим с всички регистрирани продукти за растителна защита, включително мед и сира съдържащите фунгициди. Той може да се използва при всички третирания с фунгициди след окапане на листата, за по-ефикасна борба със *струлясването*.

Използвайте **WETCIT** в комбинация с инсектициди, като хлорпирифос, хлорпирифос етил и диметоат срещу *кръвни въшки*, *щитовки* и *акари*. **WETCIT** с регистриран инсектицид може ефективно да замести минералното масло при тези третирания, като същевременно показва по-добър контрол на неприятелите.

WETCIT увеличава бързото действие (нок-гаун ефекта) на пестицидите. Това е особено важно за региони, където не може да се разчита на 10-14 дневни сухи периоди след третиранията за *кръвни въшки* през зимния период.

Третиранията с **WETCIT** към разрешените инсектициди могат да бъдат извършени в по-късен етап от развитието на неприятелите рано на пролет, което води до увеличаване действието на инсектицидите.

При стандартно зимно третиране срещу *кръвни въшки* при овощни или лозя, добавяйте 0,2% на **WETCIT** към регистрираните препарати за растителна защита. За пръскания срещу *щитовка* и *акари*, използвайте **WETCIT** в доза 0,2% към регистрираните пре-

парати за растителна защита.

При зимни третирания на проблемни градини или лозя (повече от 2% нападение на *кръвни въшки* при предходна беритба), дозата на **WETCIT** може да се увеличи на 0,3% към регистрираните ПРЗ.

Педимствата на **WETCIT**, които го правят идеалният партньор при зимни пръскания са:

- Употребата на **WETCIT** с регистрирани пестициди при зимни пръскания, подобрява контрола на *кръвни въшки*, *акари*, *щитовки*, *крушова бълха* и *струлясване*.
- Срещу *кръвни въшки*, **WETCIT** в доза 0,1% към регистрираните инсектициди е показал еднаква ефективност, както минералното масло при доза 3% към работния разтвор. При увеличаване на дозата на **WETCIT** на 0,2%, ефикасността срещу кръвните въшки е по-висока отколкото използването на 3% минерално масло.
- При борбата с *щитовка* при костилкови употребата на **WETCIT** в доза 0,15% към регистрираните инсектициди е също толкова ефективна, колкото и минерално масло в доза 3%.

ВИНАГИ ИЗПОЛЗВАЙТЕ НАЙ-ВИСОКАТА РЕГИСТРИРАНА ДОЗА НА ИНСЕКТИЦИДА.

ВАЖНО Е ДА ЗНАЕТЕ

WETCIT е смесим и може да се използва с медни препарати при костилкови (есенни пръскания или късни зимни) до фенофаза набъбване на пъпката.

При късни зимни пръскания на семковите видове може да използвате **WETCIT** с регистрираните препарати за растителна

защита до фенофаза показване на боята.

Не използвайте **WETCIT** при круши във фаза зелен връх или по време на узряване на плодовете.

При винени лозя и костилкови видове, **WETCIT** може да се използва през целия сезон.

ПРЕЗ ВЕГЕТАЦИОННИЯ ПЕРИОД

Добавянето на **WETCIT** към фунгицидите и инсектицидите, при вегетационните третирания, подобрява разпределението на работния разтвор по кората и листните петури, прихваща и омекря по-добре вътрешността на гъсто облистените и големи корони на дърветата и покрива по-голяма площ на растенията, което води до повишен ефект на препаратите за растителна защита.

• **WETCIT** в дози от 0,1 до 0,3% е отличен партньор на фунгицидите при борбата с:

- *струлясване*
- *брашнеста мана*
- *обикновена мана*
- *ботритис* и *други гъбни патогени*.

• При борба с упорити неприятели използвайте **WETCIT** в дози от 0,2 до 0,3% към регистрираните ПРЗ срещу:

- *крушова бълха*
- *акари*
- *листни въшки*
- *плодови червеи* и *други неприятели*

ВАЖНО Е ДА ЗНАЕТЕ

WETCIT може да се използва с мед и сира съдържащи препарати през вегетационния период на зеленчукови, овощни и лозя. Винаги се съобразявайте с температурите и фенофазата по време на третиранията, поради риска от фитотоксичност на сярата и

медта.

Избягвайте употреба на **WETCIT** с алуминиев фозетил или азоксистробин + дифеноконазол, поради риск от фитотоксичност на тези активни вещества.

ВАЖНО Винаги съобразявайте дозата на **WETCIT** със степента на нападение и обема на листната маса / короната.

ФИГУРА 1

Щитовка при нектарини след две зимни третириания

ИЗТОЧНИК Oro Agri SA (Pty.) Ltd. - Южна Африка
 ТРЕТИРАНИЯ **Първо:** 24 Юли 2012 **Второ:** 08 Август 2012
 ОЦЕНКА 16 Януари 2013

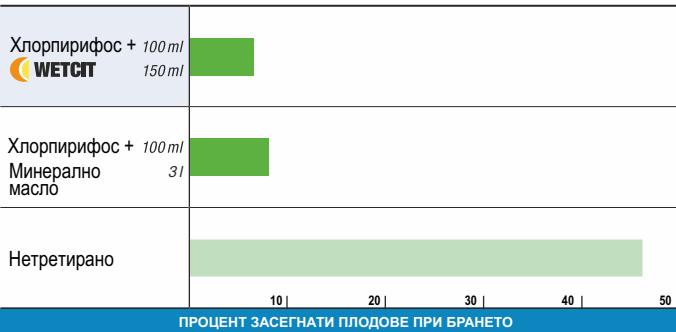
И двете третириания са направени с моторна пръскачка



↑ НЕКТАРИНИ AUGUST RED



↑ НАПАДЕНИЕ НА ЩИТОВКА



ФИГУРА 2

Щитовка при слива след едно зимно третиране

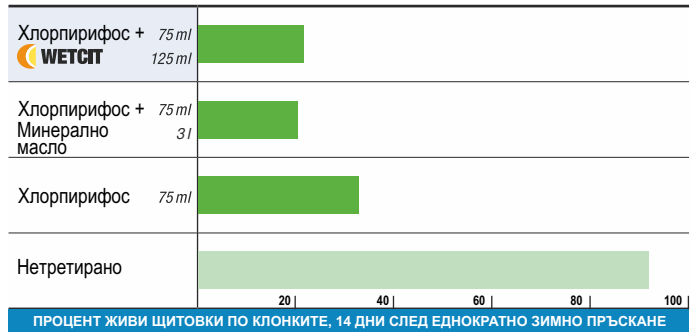
ИЗТОЧНИК UAP Crop Care - Южна Африка
 ТРЕТИРАНИЯ 19 Юли 2006
 ОЦЕНКА 02 Август 2006 (14 дни след третиране)



↑ СЛИВИ SUNGOLD



↑ НАПАДЕНИЕ НА ЩИТОВКА



ФИГУРА 3

Кръвна Въшка при круши след две зимни третириания

ИЗТОЧНИК Oro Agri SA (Pty.) Ltd. - Южна Африка
 ТРЕТИРАНИЯ **Първо:** 23.08.2012 **Второ:** 04.09.2012 (зелен връх)
 ОЦЕНКА При бране

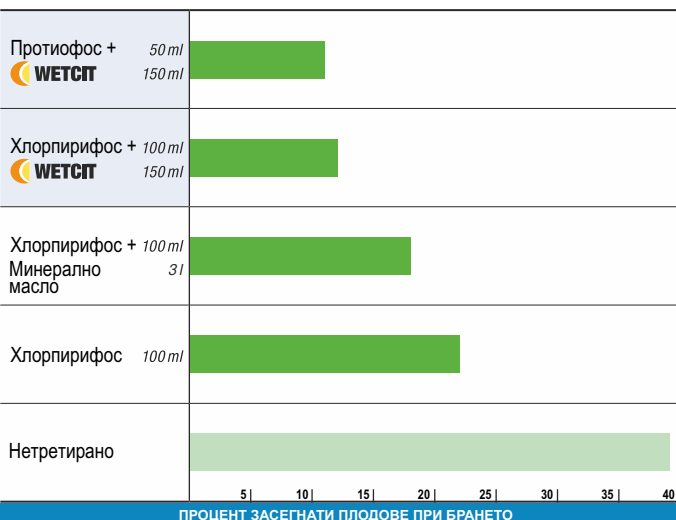
И двете третириания са направени с моторна пръскачка



↑ КРУШИ FORELLE



↑ НАПАДЕНИЕ ПРИ БРАНЕТО



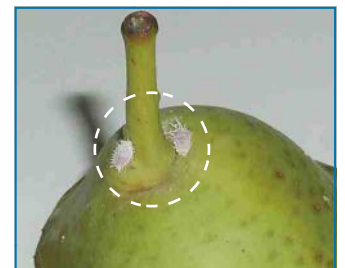
ФИГУРА 4

Кръвна Въшка при круши третиране след прибиране на реколтата

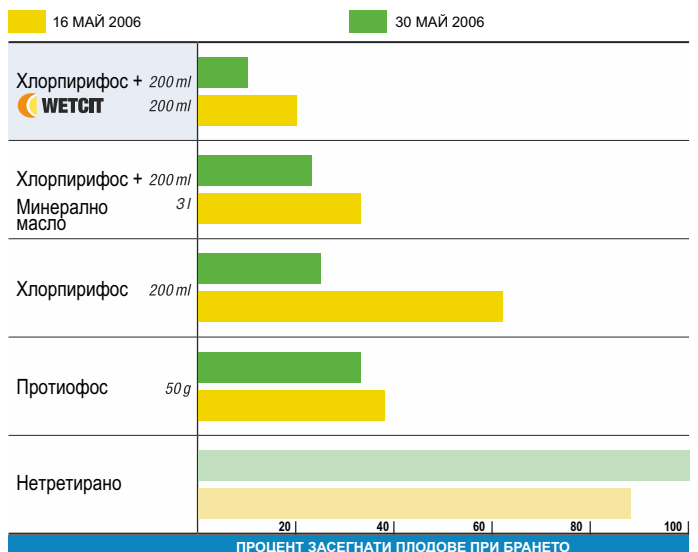
ИЗТОЧНИК UAP Crop Care - Южна Африка
 ТРЕТИРАНИЯ 10.05.2006
 ОЦЕНКА 16.05.2016 (6 дни след третиране) 30.05.2006 (20 дни след третиране)



↑ КРУШИ FORELLE



↑ НАПАДЕНИЕ ПРИ БРАНЕТО



ПОДОБРЕНО ОМОКРЯНЕ И ПРОНИКВАНЕ НА КОРАТА ПРЪСКАНЕ ПРИ ЛОЗЯ

За ефикасността на зимните пръскания от изключително значение е правилното и равномерно омокряне на цялата дървесина, особено дълбоките пукнатини на корите, както и под грубите кори.

Доброто омокряне и проникването което осигурява **WETSIT**, в комбинация с регистрираните инсектициди и фунгициди, е от основно значение за постигането на ефективен и добър контрол срещу неприятелите и патогените.

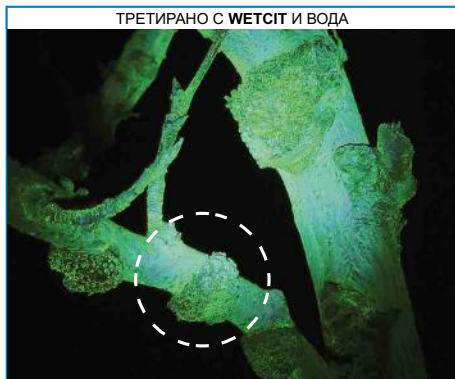


↑ Лозе третирано с 0,1 % на **WETSIT**

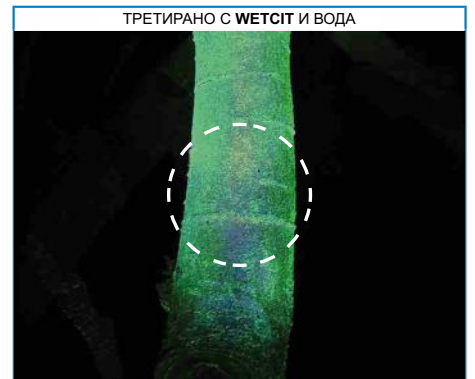
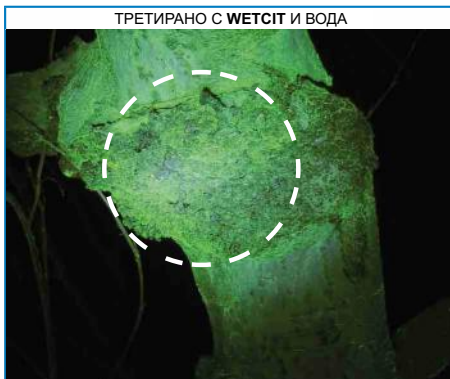


↑ Лозе третирано само с вода

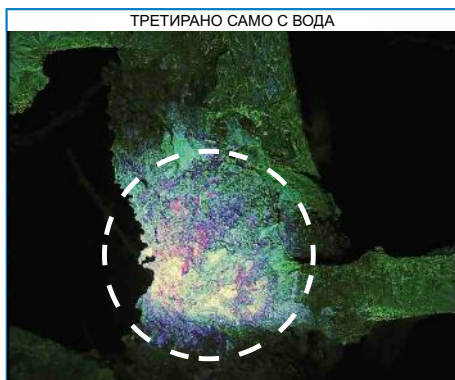
КАЧЕСТВО НА ПОКРИВНОСТТА ПРИ ГЛАДКИ КОРИ ОМОКРЯНЕ НА КОРАТА ПРИ ЯБЪЛКИ



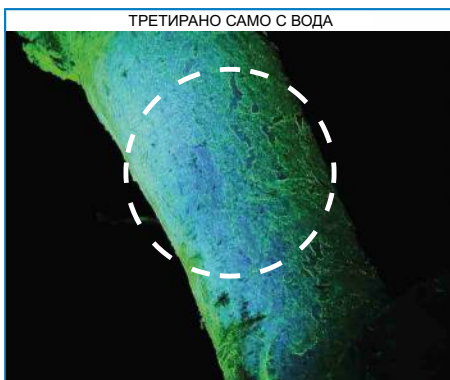
↑ При ябълкови дървета третираните с **WETSIT** се вижда отличното омокряне и ефективно проникване в дълбоките пукнатини и грубите кори.



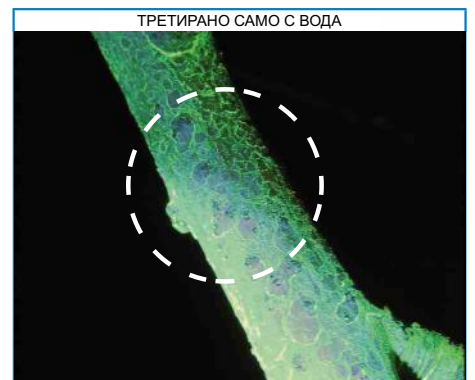
↑ Гладките кори са по-добре покрити, което подобрява борбата с щитовката.



↑ Третирането само с вода има слаба покривност и ограничено проникване.



↑ Третирането само с вода показва неравномерно покритие върху гладката кора.



ПРЕДСТАВИТЕЛ ЗА БЪЛГАРИЯ

T 032 / 62 37 17
E office@slovbul.com
W www.slovbul.com

SLOVBUL
OLANUM

ПРОИЗЕДНО ОТ

Oro Agri international Ltd.

BANKA STRAAT 75 GRONINGEN 9715CJ THE NETHERLANDS

ORO AGRI

УЕТЦИТ е регистриран аглювант. УЕТЦИТ е в списъка на БАБХ с продукти по регламент (ЕО) 889/2008. УЕТЦИТ е в списъка с продукти на програмата за контрол на вредителите по трайните насаждения през зимния период.

ВИНАГИ ЧЕТЕТЕ И СЛЕДВАЙТЕ ИНСТРУКЦИИТЕ НА ЕТИКЕТА

WETSIT СЪДЪРЖА ПАТЕНТОВАНА **OROWET** ТЕХНОЛОГИЯ

ORO AGRI, WETSIT и OROWET СА ПАТЕНТОВАНИ ТЪРГОВСКИ МАРКИ.